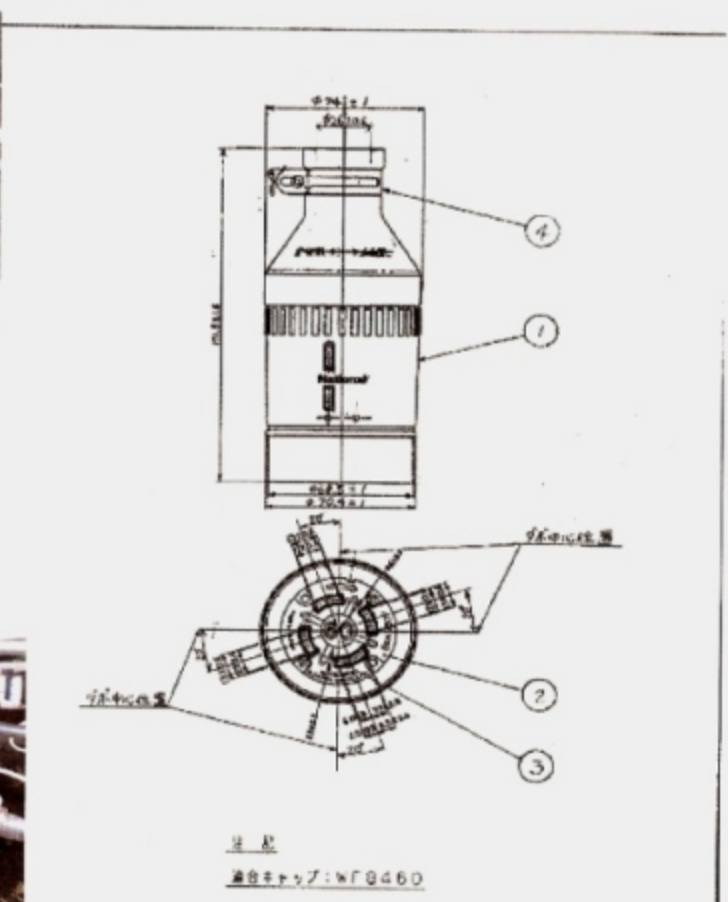
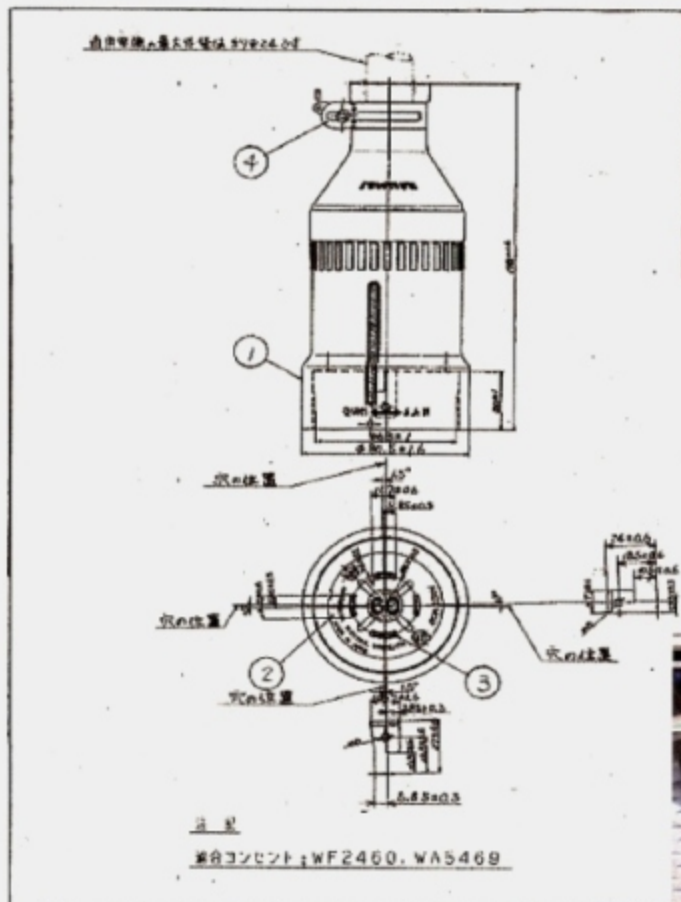


# 電気(接続用ケーブル)

電気接続：トレーラーハウス側(オス)

電気接続：(メス)



定 格	60A 250V
適用電線	ビニル絶縁ワイヤケーブル、3芯ケーブル(2種以下)8mm <sup>2</sup> 、14mm <sup>2</sup>

4	コードクリップ	ステンレス製(L-1)		
3	ボネ	銅板(L-2, 6)		
2	ボディ	ユリア	ブラック	
1	シェル	合成ゴム	ブラック	

商品仕様図			
品名	WF0460	尺	1/2φ 5
品名	規格3P60A8800本3芯ネオップ(注番号付)		
松下電工株式会社			

定 格	60A 250V
適用電線	ビニル絶縁ワイヤケーブル、3芯ケーブル(2種以下)8mm <sup>2</sup> 、14mm <sup>2</sup>

4	コードクリップ	ステンレス製(L-1)		
3	ボネ	銅板(L-1)		
2	ボディ	ユリア	ブラック	
1	シェル	合成ゴム	ブラック	

商品仕様図			
品名	WA5469	尺	1/2φ 4
品名	規格3P60A8800本3芯ネオップ(注番号付)		
松下電工株式会社			